

当日の流れ

当日ご持参していただくもの

- ・マイナンバーカードまたは健康保険証
- ・各検査容器(尿、便、喀痰など)
(健診センターから事前に送付されているもの)
- ・各健診受診券、利用券など
(健康保険組合などを通してお申し込みの方)
- ・事前案内で送付された質問表、問診票、採血同意書 (記入の上、持参ください)
- ・現在服薬中の薬のある方は、お薬手帳

受付

マイナンバーカード/健康保険証、各検査問診票などをお預かりし、健診内容の確認をします。



センター入口

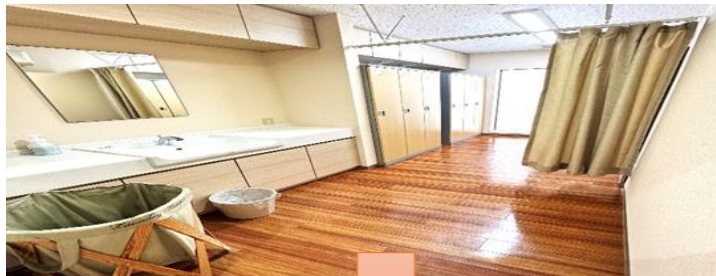


受付

更衣室

当院センターでは検査の内容によりお着替えをご案内いたします。

***尚、お着替えご希望の方はお申し出ください。**



身体測定・採血

身長・体重・腹囲・血圧・視力・採血を行います。



生理機能検査

心電図・聴力・超音波・眼底・肺機能検査を行います。

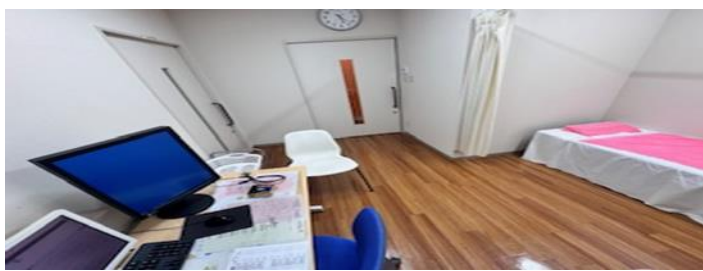


レントゲン検査

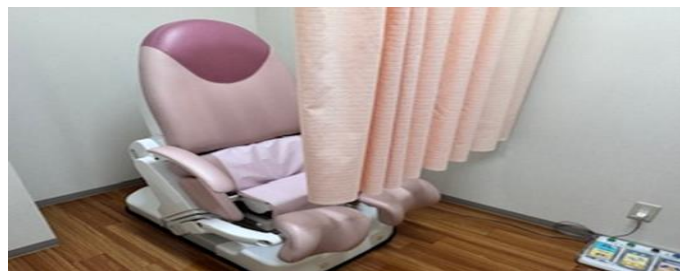
胸部・胃部・マンモグラフィー検査を行います。



内科診察・子宮がん検査



診察



子宮頸がん検診

会計

検査の確認と会計



待合室



*コースや検査の順番で流れは個々に異なります